

# Remark Office OMR Features



**Remark Office OMR** ist das weltweit führende Windows-basierte OMR-Formular-Programm für Umfragen und Tests, Prüfungen, Evaluationen etc. Die Software erkennt optische Markierungen (Kreise und Kästchen) und Strichcodes. Mit Remark Office OMR können Sie Ihr Formular mit jedem Textverarbeitungsprogramm erstellen, auf Ihrem Drucker ausdrucken, die ausgefüllten Fragebögen mit Ihrem Scanner einlesen und erkennen und dann die Daten analysieren oder in ein Dateiformat Ihrer Wahl exportieren! Es ist ganz einfach!

**Remark Office OMR** scannt und erkennt Markierungen (OMR), Maschinenschrift (OCR) sowie Barcodes. Offene Frage/Texte können als Imagebereich definiert und sofort bei der Eingabe eingegeben werden (auch integriert als Textbaustein aus z.B. MS-Excel) oder wahlweise im Review-Mode. Die Bearbeitung von Fehlern (mehrfache/unklare Antworten) kann direkt bei der Eingabe oder auch stapelweise im Review-Mode erfolgen. Remark bietet ein eigenes Auswertungssystem mit Benotungssystem, Häufigkeitstabellen, Kreuztabellen und Grafiken. Die Daten können jedoch auch zur Auswertung in eine Vielzahl von Formaten wie MS-Excel, MS-Access, dBase, Lotus, CSV und SPSS exportiert werden.

**Remark Office OMR** besteht aus mehreren **integrierten** Modulen:

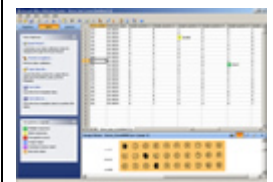
## Template Editor

Im Template Editor scannen Sie den leeren Fragebogen (den Sie mit einer beliebigen Anwendung, wie z.B. Ms-Word erstellt haben\*) ein und teilen Remark mit, wo und wie welche Felder/Variablen zu finden sind. Es können nicht zusammenhängende Markierungsfelder zu einer Variablen verbunden werden, Fragen-/Antwortblöcke (z.B. Bewertungsskalen) können direkt als Matrix definiert werden. Offene Frage/Texte können als Imagebereich definiert und sofort bei der Eingabe eingegeben werden (auch integriert als Textbaustein aus z.B. MS-Excel).



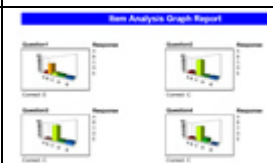
## Scannen

Nun sind die Formulare wieder bei Ihnen, ausgefüllt mit Kugelschreiber oder Bleistift. Nehmen Sie die Formulare und bringen Sie diese zu Ihrem PC und Desktop-Scanner. Mit einigen wenigen Mausklicks ist Remark Office OMR bereit, hunderte von Seiten einzuscannen! Das System kontrolliert das Einscannen der Formulare, lokalisiert und interpretiert die markierten Bereiche und konvertiert sie so, dass Ihr PC sie lesen kann. Die Verarbeitung erfolgt so schnell, dass Sie sich fragen werden, wie Sie überhaupt je ohne Remark zurechtkamen! Noch wichtiger - Remark arbeitet automatisch im Hintergrund, Sie können also gleichzeitig andere Anwendungen benutzen!



## Tabellen und Grafiken

Nachdem Remark Ihre Daten eingelesen hat, können Sie diese mit der integrierten Auswertungssoftware **EasySurvey** vielfältig mit Häufigkeitstabellen, Statistiken, Kreuztabellen und 3-D-Grafiken auswerten und darstellen.



## Prüfungen/Tests auswerten benoten

Mit dem integrierten Benotungssystem **EasyGrade** können Sie falsche/richtige Antworten qualifizieren, Punkte vergeben und berechnen, Teilergebnisse zusammenfassen, Klassenspiegel erstellen und vieles mehr, was die Arbeit von Prüfern in Lehre und Forschung erleichtert.



\*Wir empfehlen bei der Gestaltung der Druckvorlage zwischen den Markierungsfeldern und auch zu angrenzenden Texten ausreichend Abstand (ca. 10-13 mm) zu lassen. Remark arbeitet am besten mit ovalen/runden Markierungen, die vom Befragten ausgefüllt werden (am besten mit einem schwarzen Stift). Angekreuzte Kästchen funktionieren natürlich auch, jedoch erfahrungsgemäß werden die Kreuze manchmal so großzügig gemacht, dass sie auch andere Kästchen berühren.

Wichtig ist weiterhin, dass Sie für den Template Editor (also als Vorlage) einen gedruckten Fragebogen (also vom Drucker/Kopierer) benutzen, wie er dann auch ins Feld geht. Beim Druck/Kopieren entsteht zum einen ein anderer Schwarz/Weiss Kontrast als bei der Vorlage aus Ihren PC-Drucker, zum anderen können sich die Randabstände verändern, z.B. dadurch, dass manche Kopierer/Drucker die Vorlage geringfügig vergrößern, damit keine Randstreifen entstehen.

## Highlights

- Benutzerfreundliches Spreadsheet-Style Interface (engl.)
- Aussergewöhnliche OMR (Optical Mark Recognition=Markierungserkennung) Erkennung für normale Papierformulare
- Maschinenschrifterkennung über OCR
- Erkennt Barcodes in jeder Anordnung
- Automatische Formular-Identifikation
- Datenbank-Verifikation (für Codierung etc.)
- Doppelseitige, Mehrseitige Formulare
- Bewertet (Prüfungs-)Tests & zählt Studien aus
- Fragentexte können in Analyse ausgewiesen werden
- Produziert nützliche Berichte mit 3D Grafiken & Charts
- Unterstützt fast alle Desktop Scanner
- Exportiert Daten zu jedem Spreadsheet, Datenbank oder Statistikpaket (mehr als 30 verschiedene Dateiformate)
- HTML File Format um Ergebnisse im Internet/Intranet zu publizieren
- Unterstützt über 20 verschiedene Image File Formate incl. PDF
- Online Fehlerkorrektur & Erfassung handschriftlicher Kommentare
- Erkennt auch schlecht lesbare Drucke/Eingaben
- Batch Mode zur unbeaufsichtigten Datenerfassung
- Erschwinglicher Preis

## Export-Formate

Sie können Ihre Daten zu praktisch jeder Tabellenkalkulation, zu einer Datenbank oder einem Statistikpaket exportieren, indem Sie eines der folgenden Dateiformate benutzen:

- Remark (RMK)
- SPSS (SAV)
- Survey Pro (SRV)
- Survey System (DAT)
- ASCII [commas] (ASC)
- ASCII [tabs] (ASC)
- Spreadsheet [commas]
- Spreadsheet [tabs]
- Lotus 1-2-3 (WKS)
- Report (RPT)
- DIF Files (DIF)
- Fixed ASCII (SDF)
- LXR Test (MRG)
- Access 2000 (MDB)
- Access 7.0-8.0 (MDB)
- Access 2.0 (MDB)
- Access 1.1 (MDB)
- Access 1.0 (MDB)
- CCI Assessment
- dBase 5.0 (DBF)
- dBase IV (DBF)
- dBase III (DBF)
- FoxPro 3.0 (DBF)
- FoxPro 2.6 (DBF)
- FoxPro 2.5 (DBF)
- FoxPro 2.0 (DBF)
- Excel 2000 (XLS)
- Excel 8.0 (XLS)
- Excel 5.0-7.0 (XLS)
- Excel 4.0 (XLS)
- Excel 3.0 (XLS)
- Paradox 5.X (DB)
- Paradox 4.X (DB)
- Paradox 3.X (DB)
- ODBC
- HTML (HTM)
- XML

## Statistiken

Remark Quick Stats erstellt eine detaillierte Analyse Ihrer Studien und eine komplette Notenauswertung für Tests. Studien-Statistiken beinhalten:

- Für jede Frage berechnet Remark Office OMR: Mittelwert, Varianz, Standardabweichung, Standardfehler, Min, Max, Range, Median, Schiefe, Kurtosis, T-Wert, Perzentile, Konfidenzintervalle
- Für jede Antwort berechnet Remark Office OMR: Häufigkeit, Prozent, Prozent auf Basis gültiger Antworten
- Ein Kommentar-Report listet alle handschriftlichen Antworten übersichtlich auf
- Kreuztabellen

## Test-Statistiken

- Der 'Grade Wizard' (Noten-Assistent) leitet Sie durch den Prozess der Bewertungs-Schematisierung für Ihrem Test
- Für jede Frage berechnet Remark Office OMR: Mittelwert, Varianz, Standardabweichung, Standardfehler, Min, Max, Range, Median, Schiefe, Kurtosis, T-Wert, Perzentile, Konfidenzintervalle, P-Werte, Punkt-Biseriale Korrelation
- Für jede Antwort berechnet Remark Office OMR: Häufigkeit, Prozent, Prozent auf Basis gültiger Antworten, Point Biserial
- Für jeden Prüfling berechnet Remark Office OMR: Total score, Raw score, Grade, Z, T, ETS scores, Dev. IQ, Anzahl korrekt, inkorrekt, unbeantwortet

## Grafiken

Sie haben die Auswahl aus einer Vielzahl von Grafik-Typen (alle können kopiert und gedruckt werden):

- Pie
- Bar
- Horizontal Bar
- Line
- Area
- Point
- Polar
- Fast Line
- Box and Whisker
- Error
- Volume
- Bezier
- Radar

## Image Formate

Remark Office OMR kann Formulare verarbeiten, die als Bilddateien gespeichert wurden. Dies erlaubt Remark, ankommende Faxe und bereits gescannte Formulare zu lesen.

<ul style="list-style-type: none"><li>• AT&amp;T Group 4 (ATT)</li><li>• Brook Trout (BRK)</li><li>• CALS Raster (CAL)</li><li>• CIF (CIF)</li><li>• Gem Raster (IMG)</li><li>• Kofax (KFX)</li><li>• Laser View (LV)</li><li>• Macintosh Paint (MAC)</li><li>• Macintosh Picture (PCT)</li><li>• Microsoft Paint (MSP)</li><li>• Multipage PCX (DCX)</li><li>• PBM (PBM)</li><li>• PCX</li><li>• PDF</li><li>• Portable Network Graphics (PNG)</li></ul>	<ul style="list-style-type: none"><li>• Silicon Graphics (SGI)</li><li>• Sun Raster (RAS)</li><li>• TIFF (Uncompressed)</li><li>• TIFF CCITT</li><li>• TIFF CCITT G3 (1d)</li><li>• TIFF CCITT G3 (2d)</li><li>• TIFF CCITT G4</li><li>• TIFF Multitpage</li><li>• Windows Bitmap (BMP)</li><li>• Windows DIB (DIB)</li><li>• Windows Metafile (WMF)</li><li>• WordPerfect (WPG)</li><li>• XBitmap (XBM)</li><li>• XPixmap (XPM)</li></ul>
---	--

## Unterstützte Scanner

Remark Office OMR arbeitet mit normalen Dokumenten-Scannern. Eine automatische Documenten-Zufuhr (ADF) wird empfohlen ist aber keine Voraussetzung. Bewährt für Small-Business Anwendungen hat sich der leistungsfähige und preiswerte Fujitsu fi-6130. Remark Office OMR unterstützt die meisten marktüblichen Scanner mit einem der folgenden Protokolle:

- TWAIN (empfohlen, gibt es für fast alle Scanner)
- ISIS (meist bei High-End Scannern)
- Kofax (für Scanner, die mit einer Kofax Image Karte arbeiten)



## Systemanforderungen

- Pentium oder schnellerer IBM-kompatibler Computer
- Windows XP oder höher
- 1 (oder mehr) GB RAM
- 300 (oder mehr) MB freie Plattenkapazität
- Unterstützter Scanner
- Maus

**Remark Office OMR ist ausschließlich mit Englischer Benutzeroberfläche erhältlich.**

**Die Lieferung erfolgt als Installations-CD oder ESD-Download.**



# pki

*Innovative Informationssysteme*

Handelsregister Hamburg HRB 88914  
Stadthausbrücke 3/ Fleethof · 20355 Hamburg  
Telefon: (040) 390 7918  
Telefax: (040) 39 43 68  
<http://www.pki.de/>  
eMail: [info@pki.de](mailto:info@pki.de)